

NÁZEV VÝROBKU:

SPODNÍ SKŘÍŇKA (hloubka 400 mm)

OBSAH VÝKRESU:

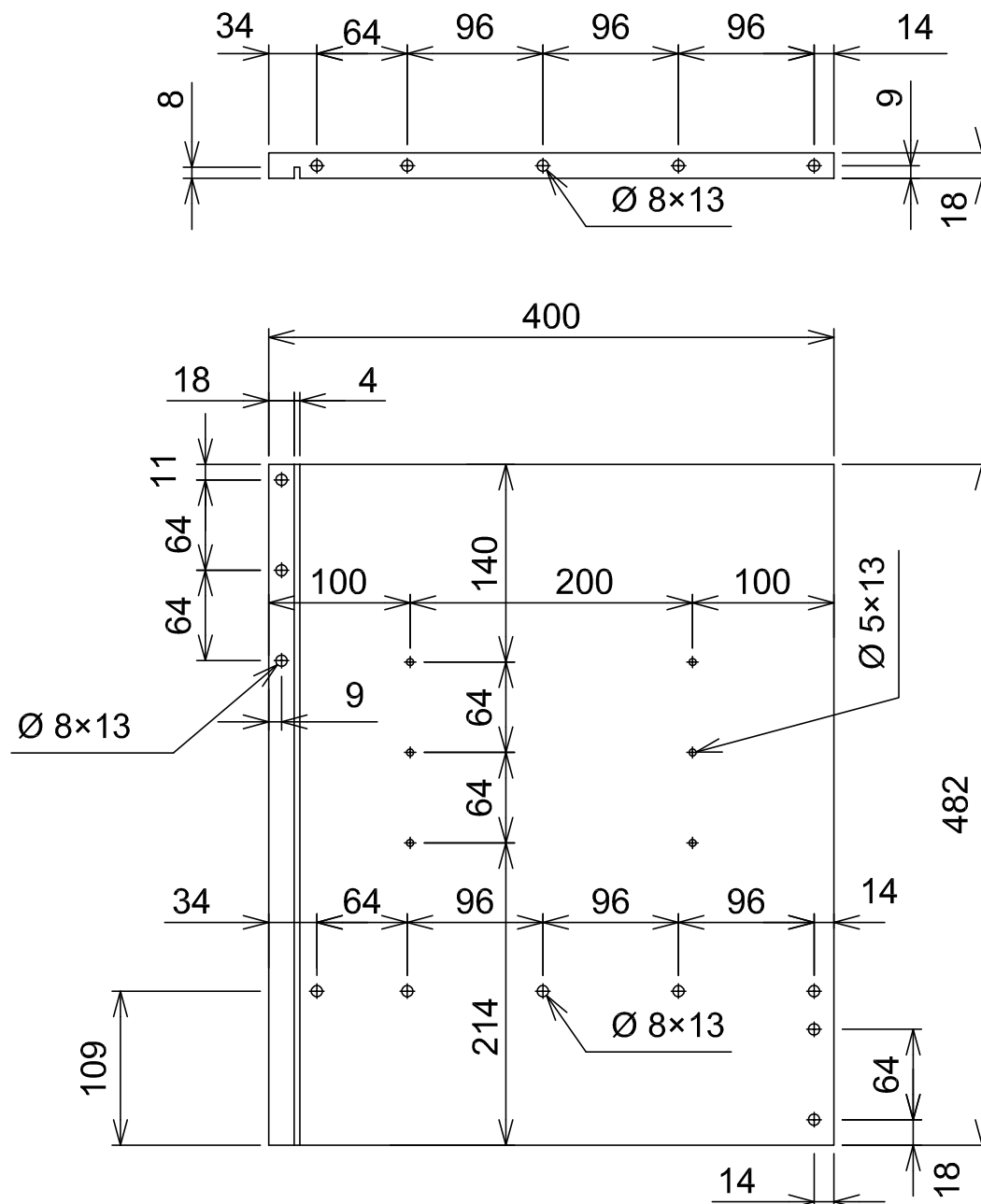
VÝKRES SESTAVY

MĚŘÍTKO

1:10

Č. VÝKRESU

3.1.1



Poznámka:

dílec bude zhotoven z laminované DTD.

Pokud má být dílec použit pro sestavení skříně, je nutné doplnit předvrtání otvorů pro uchycení kování.

NÁZEV VÝROBKU:

SPODNÍ SKŘÍŇKA (hloubka 400 mm)

OBSAH VÝKRESU:

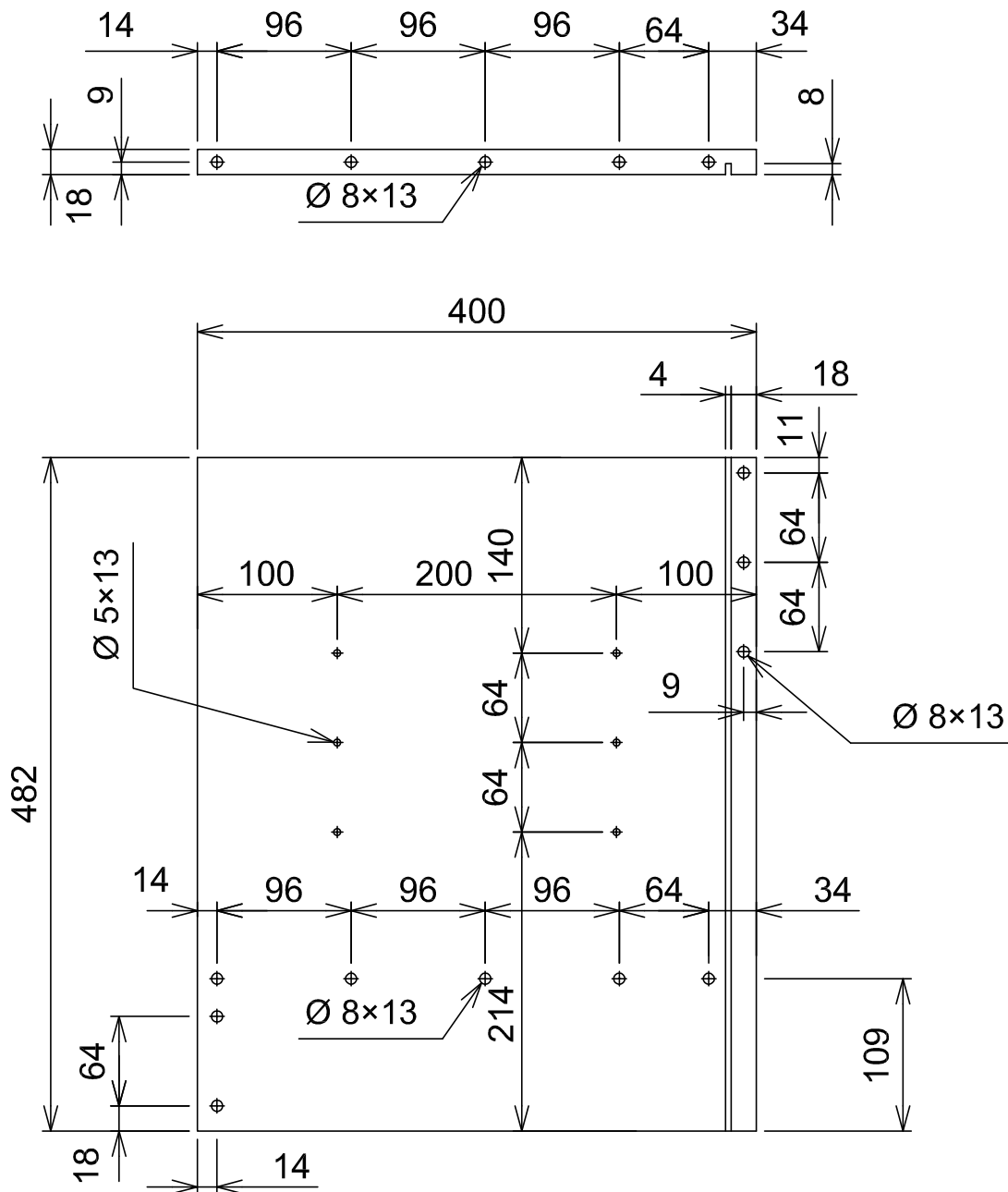
VÝKRES DÍLCE č. 1

MĚŘÍTKO

1:5

Č.VÝKRESU

3.1.2



Poznámka:

dílec bude zhotoven z laminované DTD.

Pokud má být dílec použit pro sestavení skříně, je nutné doplnit předvrtání otvorů pro uchycení kování.

NÁZEV VÝROBKU:

SPODNÍ SKŘÍŇKA (hloubka 400 mm)

OBSAH VÝKRESU:

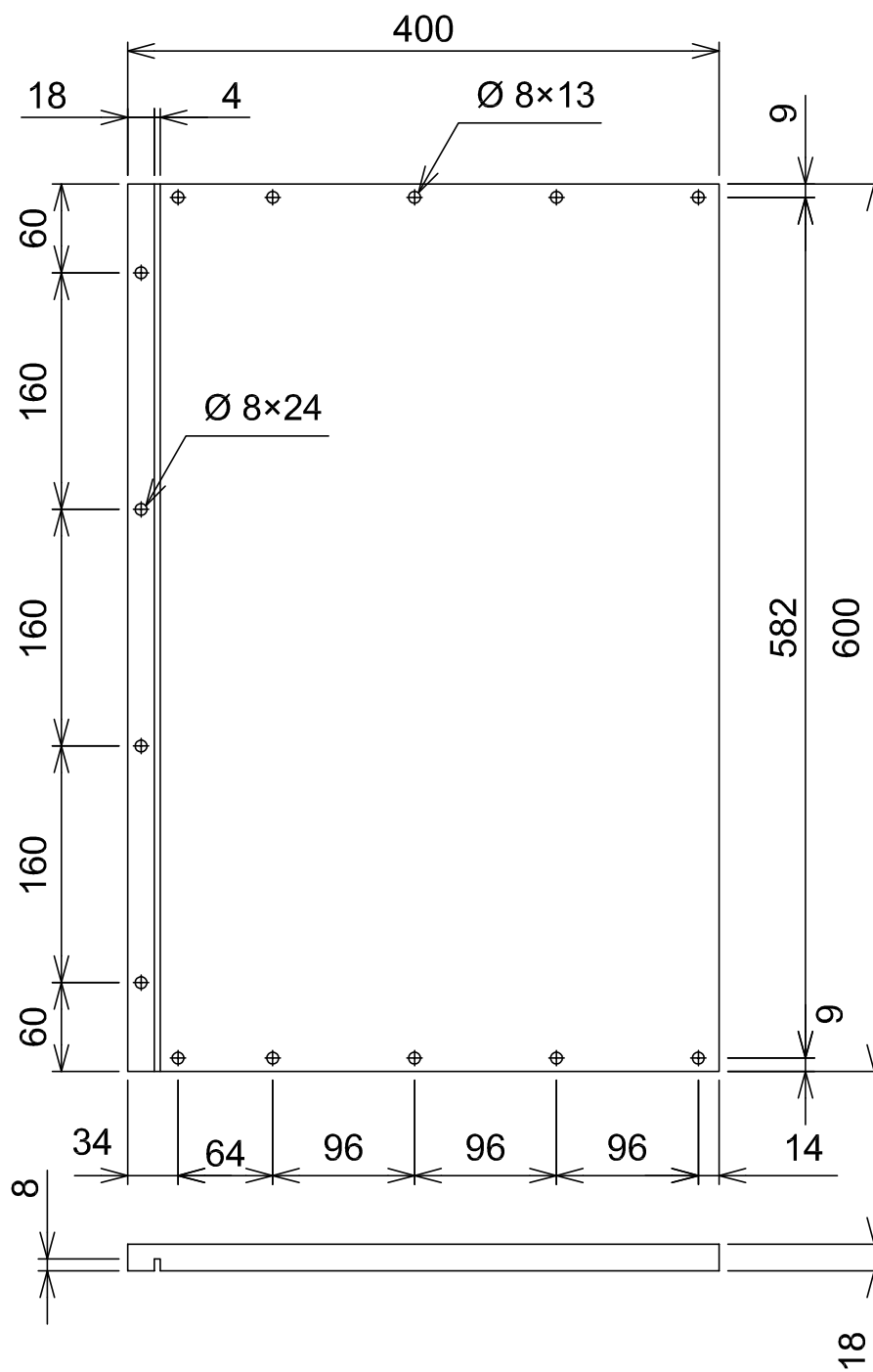
VÝKRES DÍLCE č. 2

MĚŘÍTKO

1:5

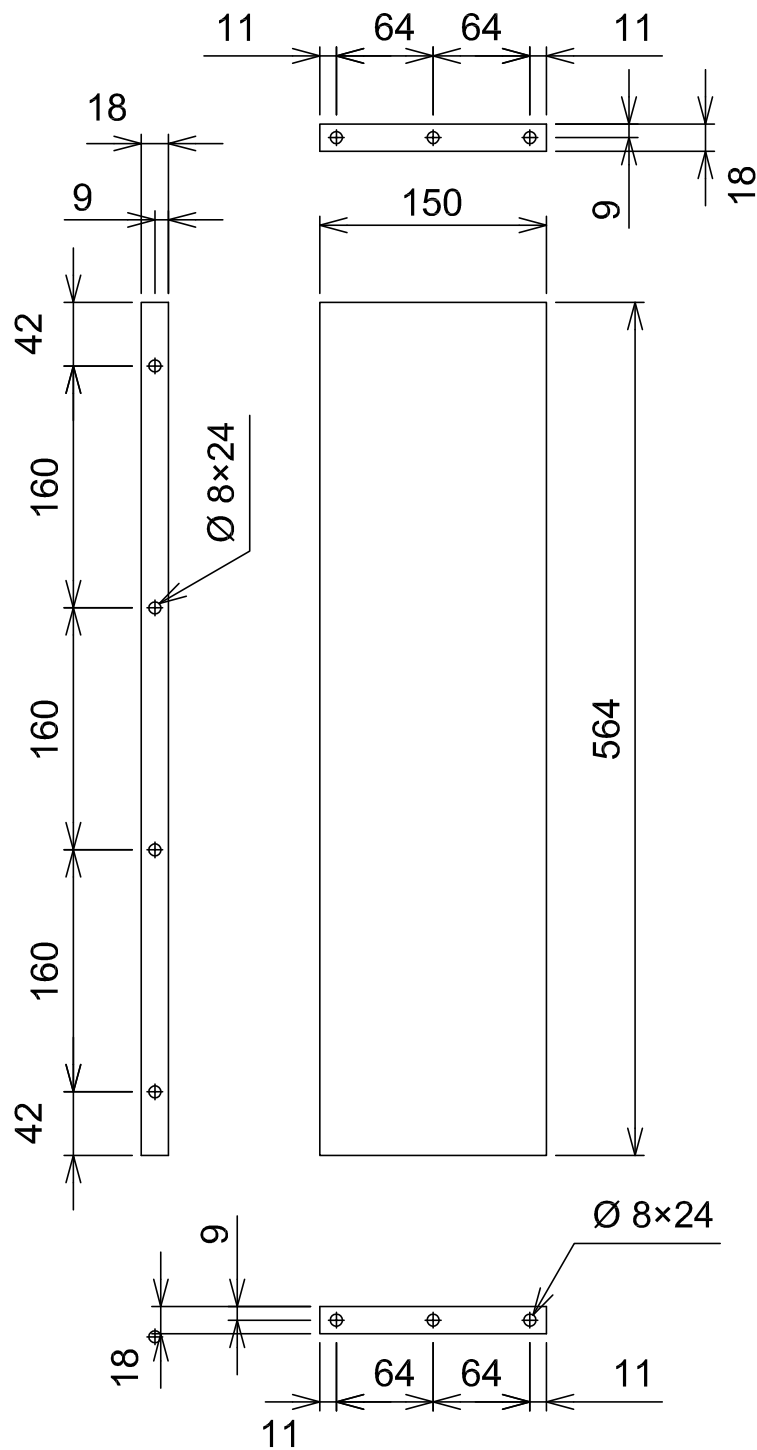
Č.VÝKRESU

3.1.3



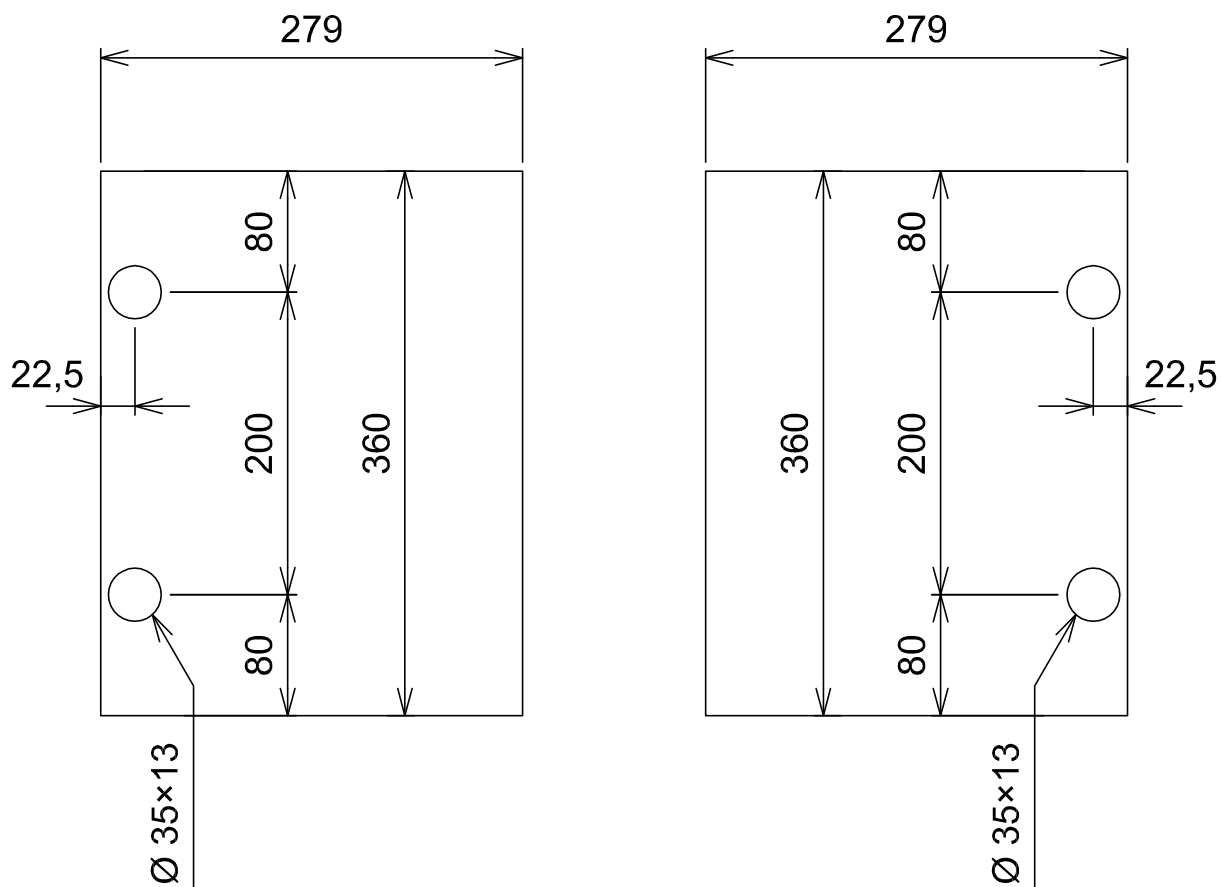
Poznámka:
dílce bude zhotoven z laminované DTD.

NÁZEV VÝROBKU: SPODNÍ SKŘÍŇKA (hloubka 400 mm)		
OBSAH VÝKRESU: VÝKRES DÍLCE č. 3	MĚŘÍTKO 1:5	Č.VÝKRESU 2.1.4



Poznámka:
dílce bude zhotoven z laminované MDF.

NÁZEV VÝROBKU: SPODNÍ SKŘÍŇKA (hloubka 400 mm)		
OBSAH VÝKRESU: VÝKRES DÍLCE č. 4	MĚŘÍTKO 1:5	Č.VÝKRESU 3.1.5

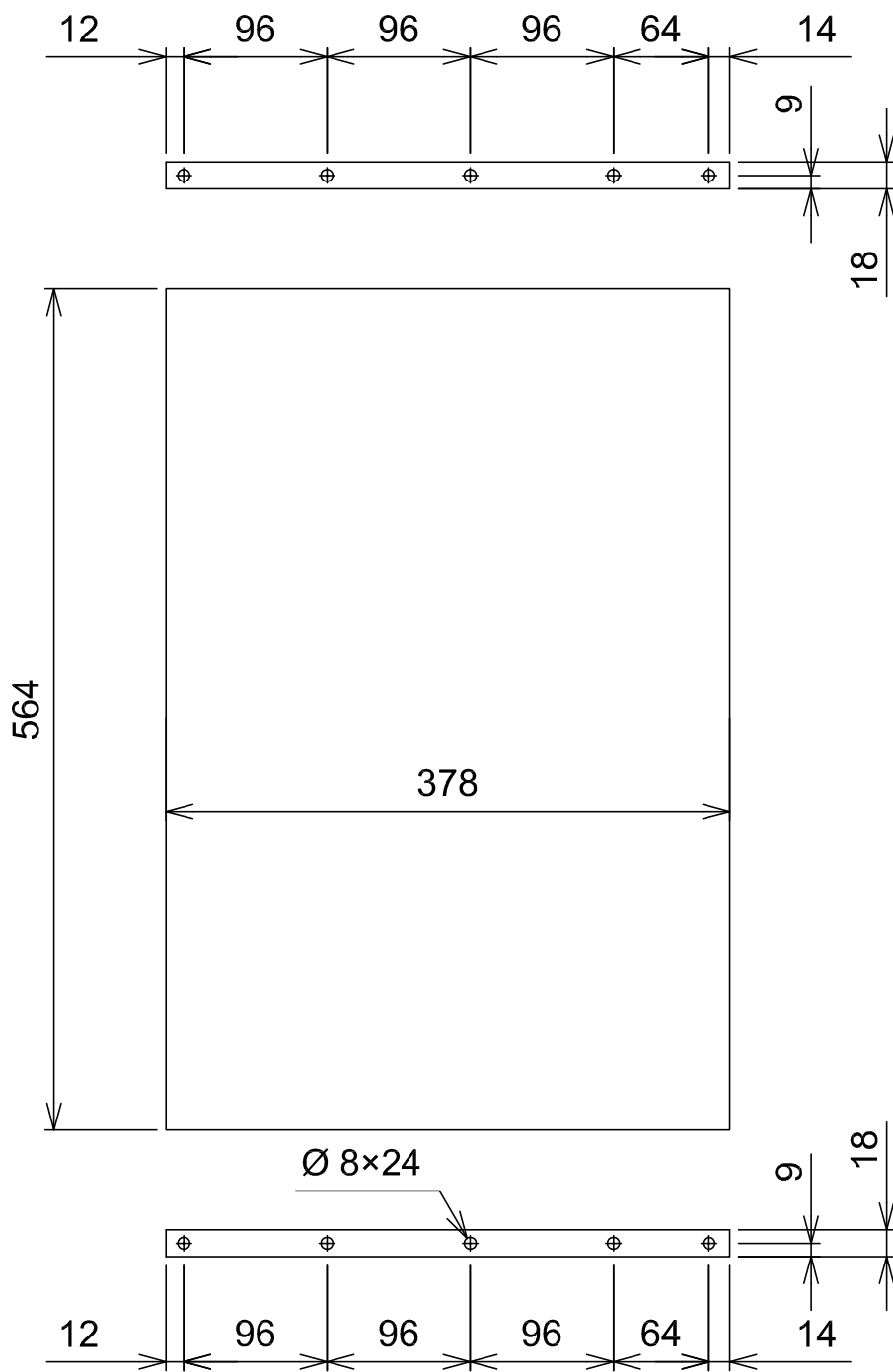


Poznámka:

dílec bude zhotoven z dýhované DTD.

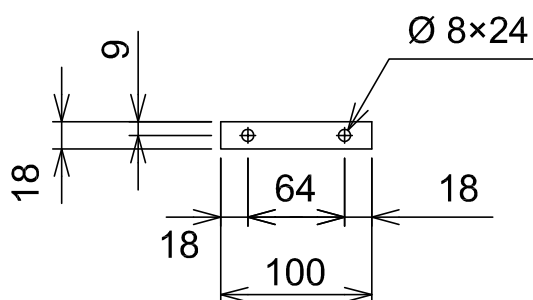
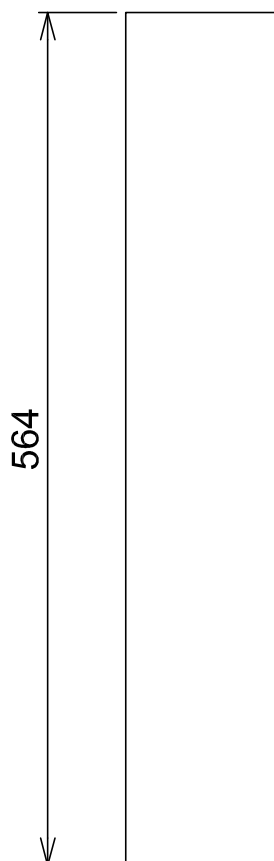
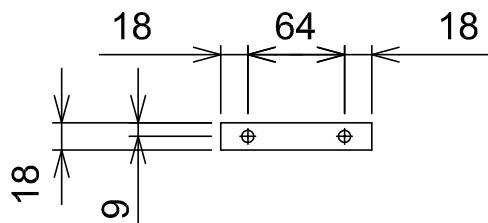
Pokud má být dílec použit pro sestavení skříně, je nutné doplnit předvrtání otvorů pro uchycení kování a úchytů a případně upřesnit velikost misek pro kování.

NÁZEV VÝROBKU: SPODNÍ SKŘÍŇKA (hloubka 400 mm)		
OBSAH VÝKRESU: VÝKRES DÍLCE č. 5 A 6	MĚŘÍTKO 1:5	Č.VÝKRESU 3.1.6



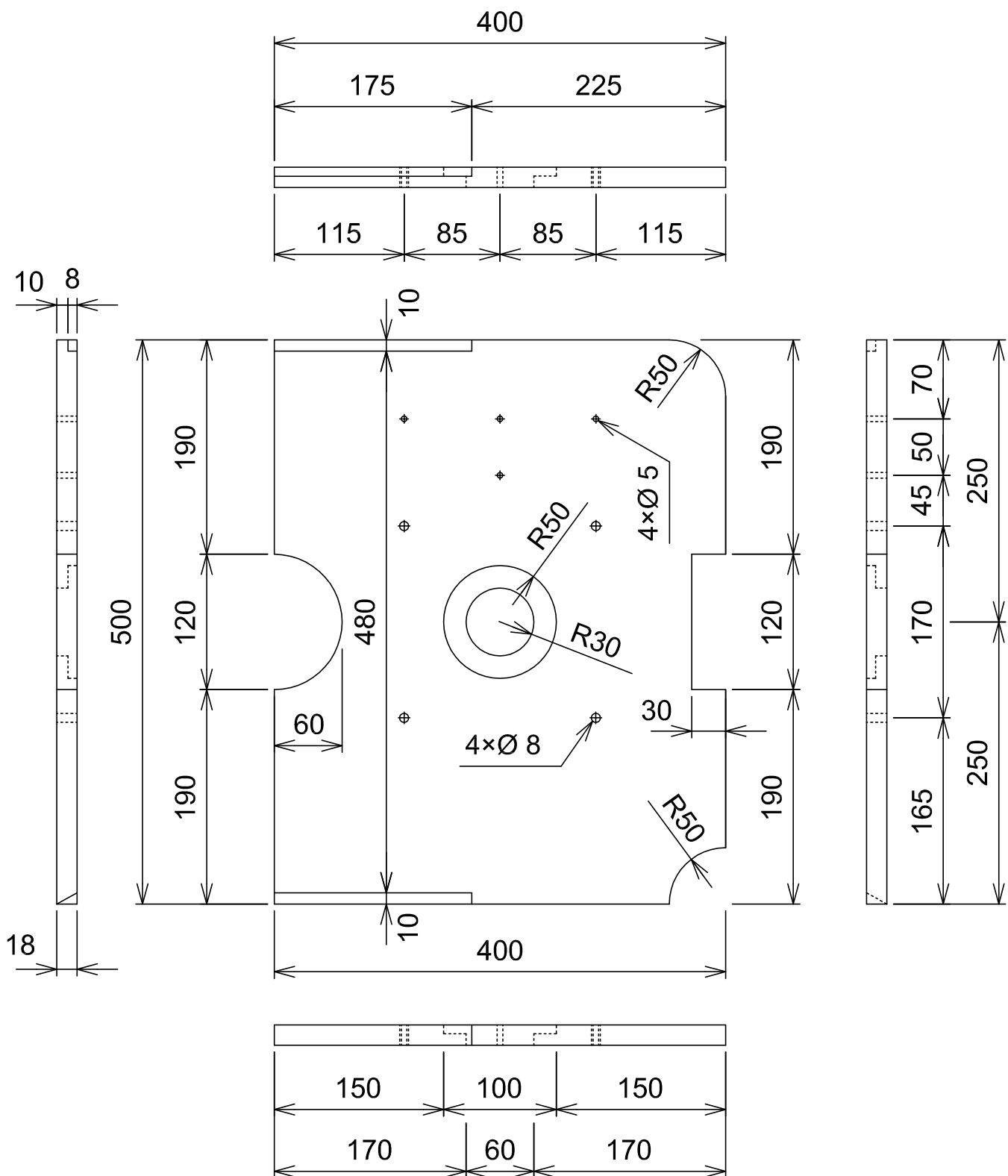
Poznámka:
dílce bude zhotoven z laminované DTD.

NÁZEV VÝROBKU: SPODNÍ SKŘÍŇKA (hloubka 400 mm)		
OBSAH VÝKRESU: VÝKRES DÍLCE č. 7	MĚŘÍTKO 1:5	Č.VÝKRESU 3.1.7



Poznámka:
dílce bude zhotoven z dýhované DVD.

NÁZEV VÝROBKU: SPODNÍ SKŘÍŇKA (hloubka 400 mm)		
OBSAH VÝKRESU: VÝKRES DÍLCE č. 8	MĚŘÍTKO 1:5	Č.VÝKRESU 3.1.8



Poznámka:
deska bude zhotovena z nelaminované DTD.

NÁZEV VÝROBKU:

ZKUŠEBNÍ DESKA

OBSAH VÝKRESU:

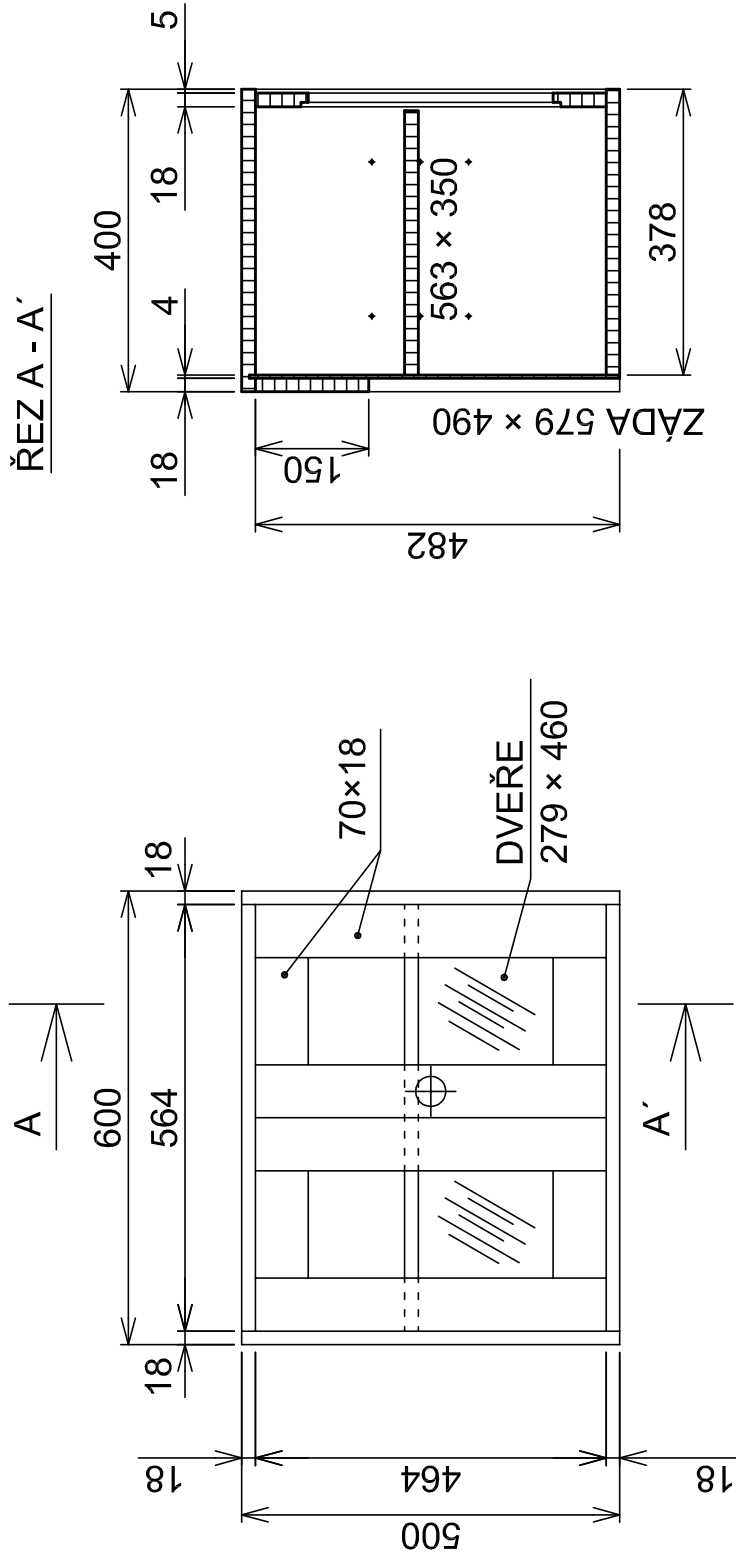
VÝKRES DÍLCE č. 9

MĚŘÍTKO

1:5

Č.VÝKRESU

3.2.9



NÁZEV VÝROBKU:

HORNÍ SKŘÍŇKA (hloubka 400 mm)

OBSAH VÝKRESU:

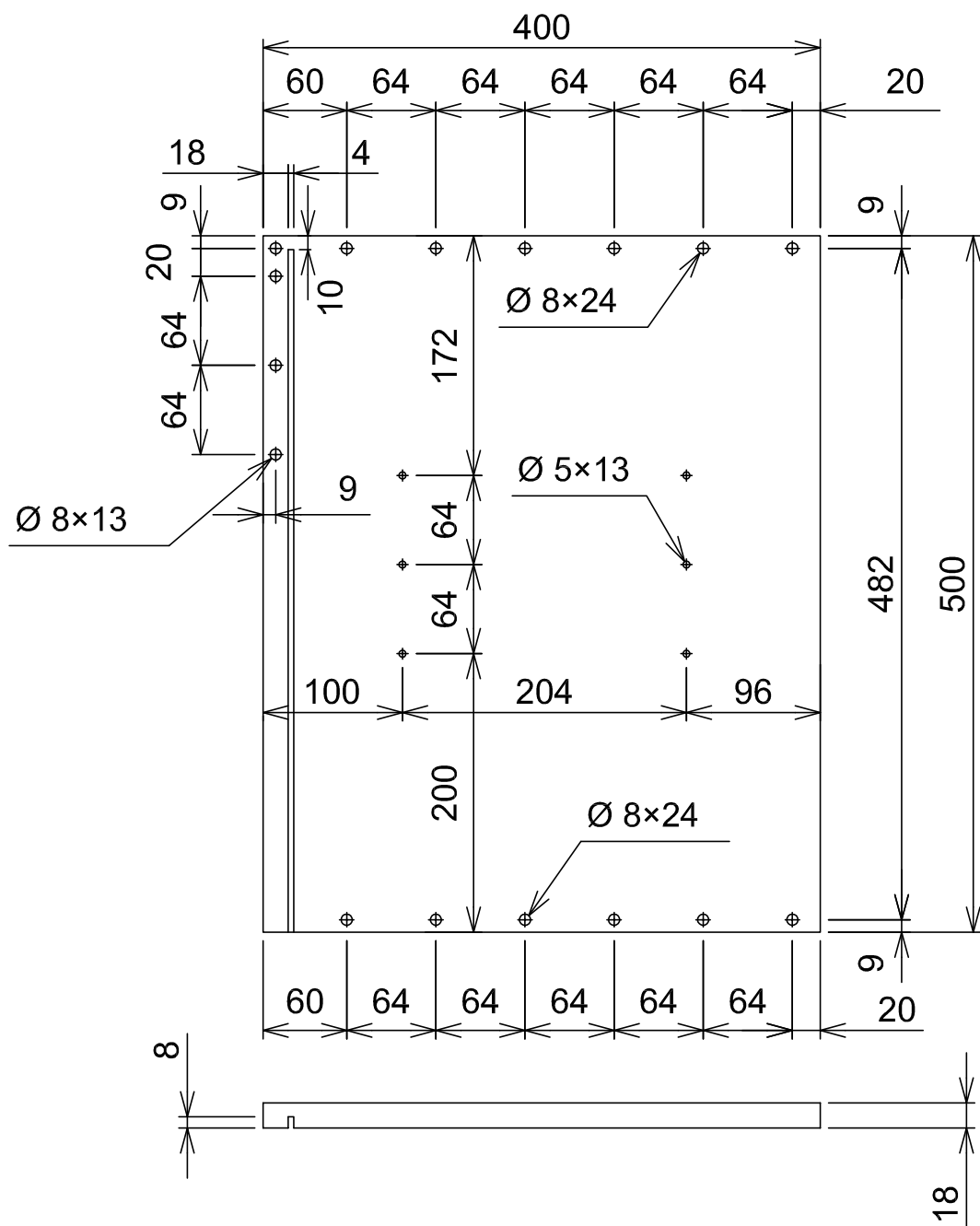
VÝKRES SESTAVY

MĚŘÍTKO

1:10

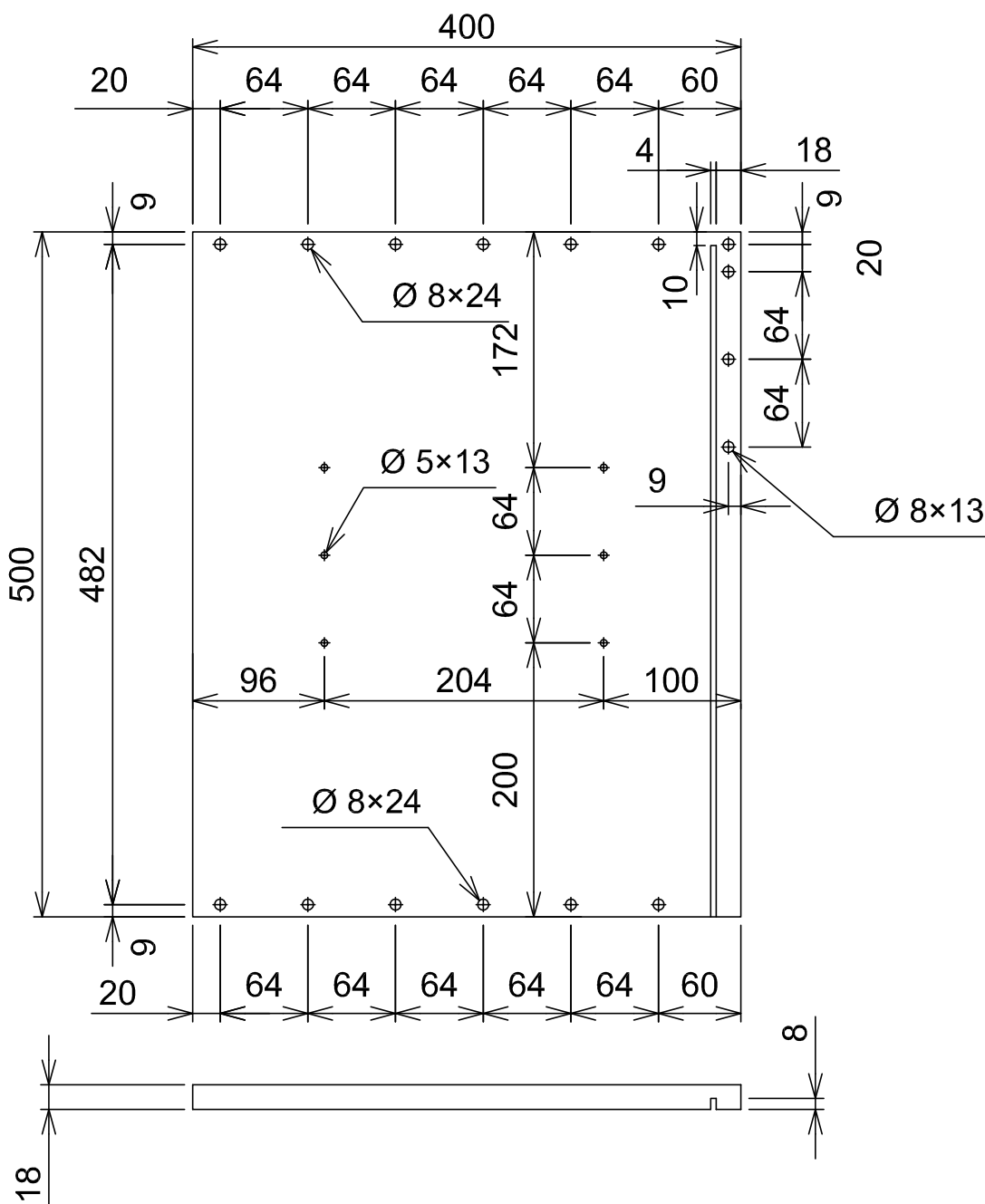
Č. VÝKRESU

3.3.10



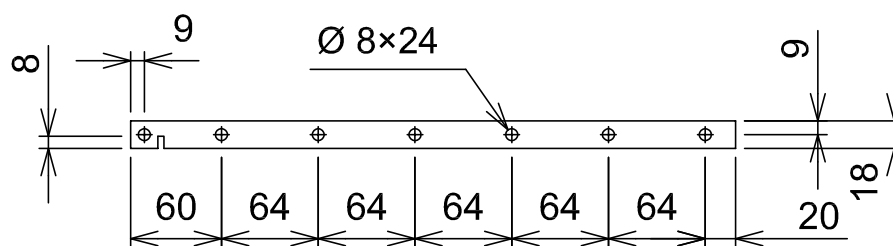
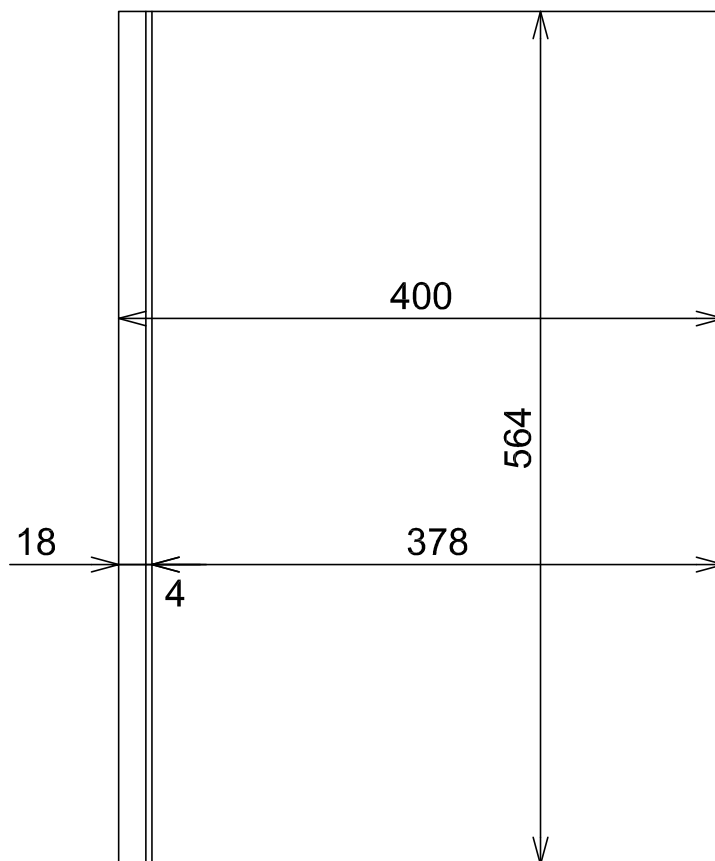
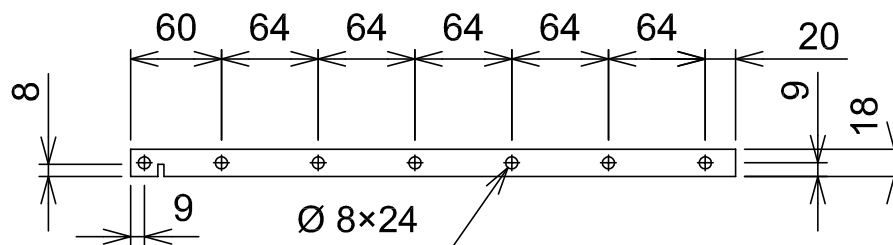
Poznámka:
dílce bude zhotoven z laminované DTD.

NÁZEV VÝROBKU: HORNÍ SKŘÍŇKA (hloubka 400 mm)		
OBSAH VÝKRESU: VÝKRES DÍLCE č. 10	MĚŘÍTKO 1:5	Č.VÝKRESU 3.3.11



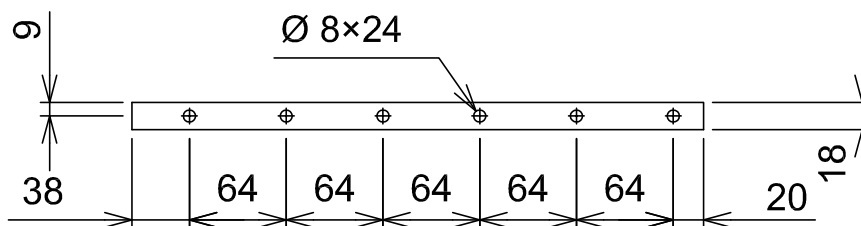
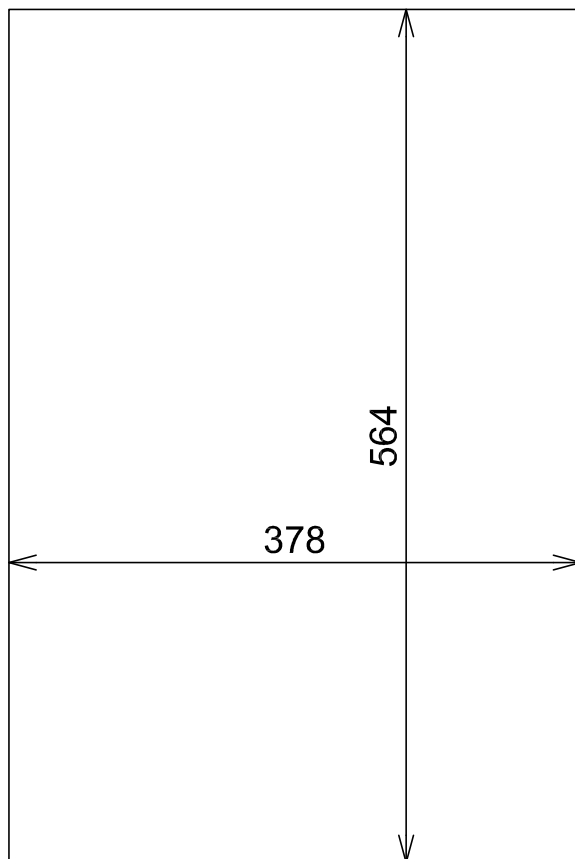
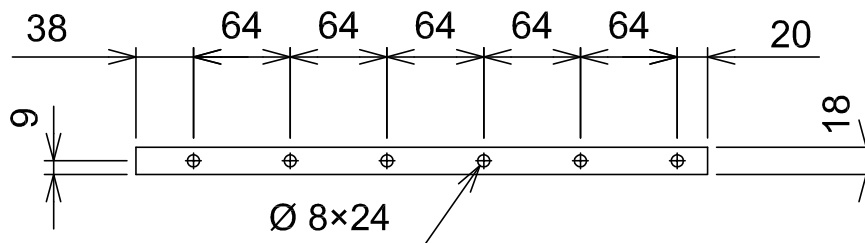
Poznámka:
dílce bude zhotoven z laminované DTD.

NÁZEV VÝROBKU: HORNÍ SKŘÍŇKA (hloubka 400 mm)		
OBSAH VÝKRESU: VÝKRES DÍLCE č. 11	MĚŘÍTKO 1:5	Č.VÝKRESU 3.3.12



Poznámka:
dílce bude zhotoven z laminované DTD.

NÁZEV VÝROBKU: HORNÍ SKŘÍŇKA (hloubka 400 mm)		
OBSAH VÝKRESU: VÝKRES DÍLCE č. 12	MĚŘÍTKO 1:5	Č.VÝKRESU 3.3.13



Poznámka:
dílce bude zhotoven z laminované DTD.

NÁZEV VÝROBKU:

HORNÍ SKŘÍŇKA (hloubka 400 mm)

OBSAH VÝKRESU:

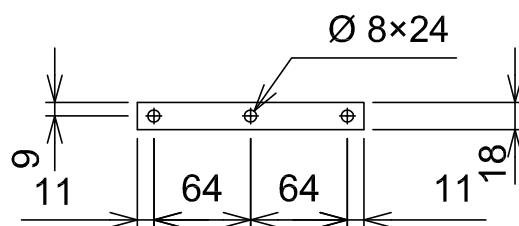
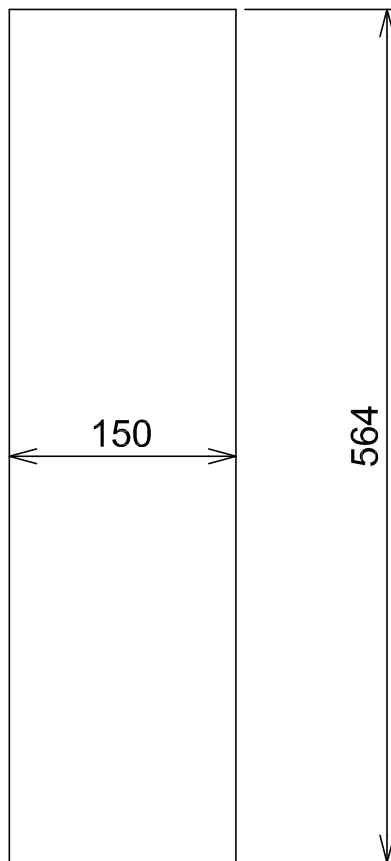
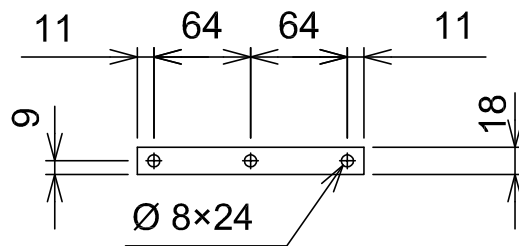
VÝKRES DÍLCE č. 13

MĚŘÍTKO

1:5

Č.VÝKRESU

3.3.14



Poznámka:
dílce bude zhotoven z laminované MDF.

NÁZEV VÝROBKU:

HORNÍ SKŘÍŇKA (hloubka 400 mm)

OBSAH VÝKRESU:

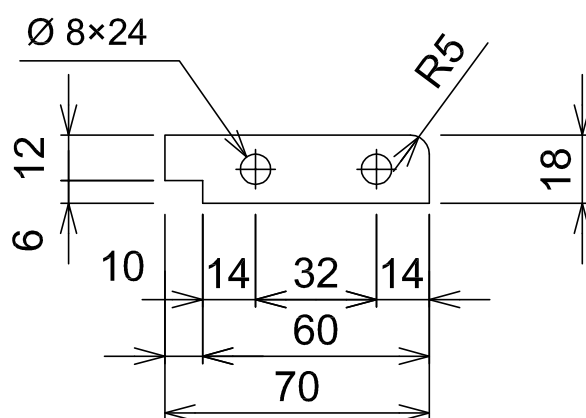
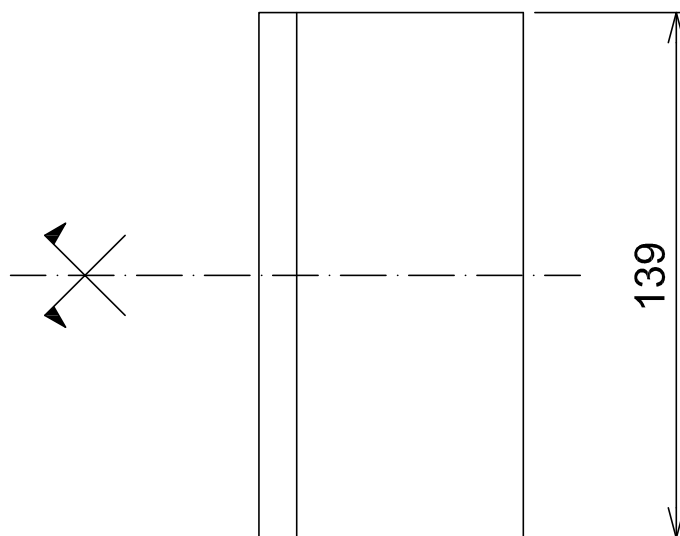
VÝKRES DÍLCE č. 14

MĚŘÍTKO

1:5

Č.VÝKRESU

3.3.15



Poznámka:
dílec bude zhotoven z masivu.

NÁZEV VÝROBKU: HORNÍ SKŘÍŇKA (hloubka 400 mm)		
OBSAH VÝKRESU: VÝKRES DÍLCE č. 15	MĚŘÍTKO 1:2	Č.VÝKRESU 3.3.16